

千木病院 通所リハビリテーション

利用者さま
募集中！

通所リハビリテーションとは・・・

ご自宅から通いながら行うリハビリです。

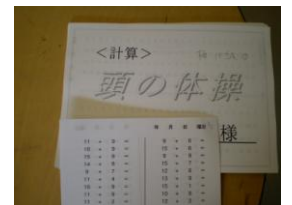
退院直後より専門のリハビリスタッフ（理学療法士、作業療法士）が個別にリハビリ訓練を行います

一日の主な流れ

- 9：30 来所
健康チェック（血圧、体温）
- 10：00 入浴
午前のリハビリテーション（頭の体操）
- 11：40 昼食
自由時間（読書・テレビ視聴・談話・お昼寝など）
- 13：40 午後のリハビリテーション（運動・活動）
個別のリハビリテーション
- 14：10 レクリエーション（ゲームなど）
- 15：00 おやつ
- 15：45 送迎



リハビリ専門職員による個別リハビリ



頭の体操
(計算問題)



年末恒例
クリスマス会



レクリエーション



失語症、誤嚥などを防ぐ嚥下体操



楽器を使っ
ての音楽の時間

※当事業所は個人情報の保護に取り組んでおります。

※写真の紙面への掲載にあたっては事前に利用者様の承諾を得ております。

- ☆営業日 月曜日から金曜日（祝日も営業しています。）
- ☆営業時間 9時30分 ～ 15時45分
- ☆休日 土・日曜日、年末年始、お盆休み
- ☆ご利用対象者 介護保険の対象者
- ☆ご利用料金 介護保険法に準じます。昼食代、オムツ代など実費がかかる場合がございます。
- ☆定員 20名

※ 半日デイ・延長デイを実施しております。 まずは、お電話ください。

金沢市千木町へ 33-1 医療法人社団浅ノ川 千木病院 通所リハビリテーション

TEL (076) 257-8600

FAX (076) 257-5466

担当石井